



# BAAGØE & RIBERS PLADS

SKITSEFORSLAG | PRAKSIS ARKITEKTER | 29.09.2022 | FORELØBIGT TRYK



# SITUATIONSPLAN

Eksisterende forhold  
1:1000





# REGISTRERING

Fotoregistrering af de gule fredede pakhuse og de røde lader







År 1954

### Haveanlæg og vejforløb

Foto fra 1954

Villaen ligger idag ikke parallelt med Kullinggade, da gaden førhen havde et andet forløb. Villaen var tidligere omkranset af et stort haveanlæg, der karaktermæssigt adskilte den fra de andre bygninger på pladsen.

Fotoet viser en tydelig opdeling af pakhusgrunden (også kaldet tømmerpladsen) med de to gule pakhuse, haveanlægget med den karakteristiske villa, og de sammengroede lader og skure.

- Tidligere haveanlæg
- - - Tidligere gadeforløb
- Tømmerpladsen
- Lader og skure



År 1965-75

### Haveanlæg og plads

Foto fra 1965-75

Pladsen mellem de to pakhuse blev tidligere defineret af de to pakhuse, villaen, bolværket, pladskontoret samt en tidligere bindingsværksbygning. På billedet ses Kullinggade som den er idag.

- Markering af plads
- Markering af haveanlæg



Historisk kort, år 1869



Historisk kort, år 1928



Foto fra 1930, set fra syd.



År omkring 1930



# SITUATIONSPLAN

Fremtidige forhold  
1:1000





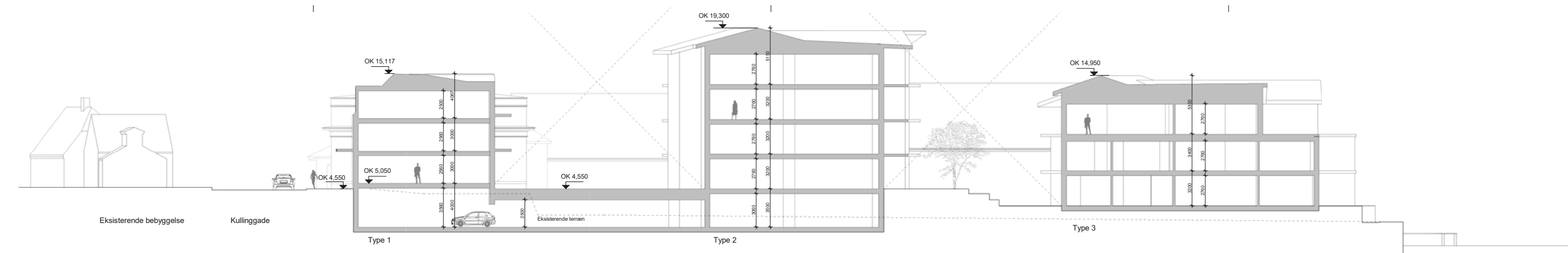




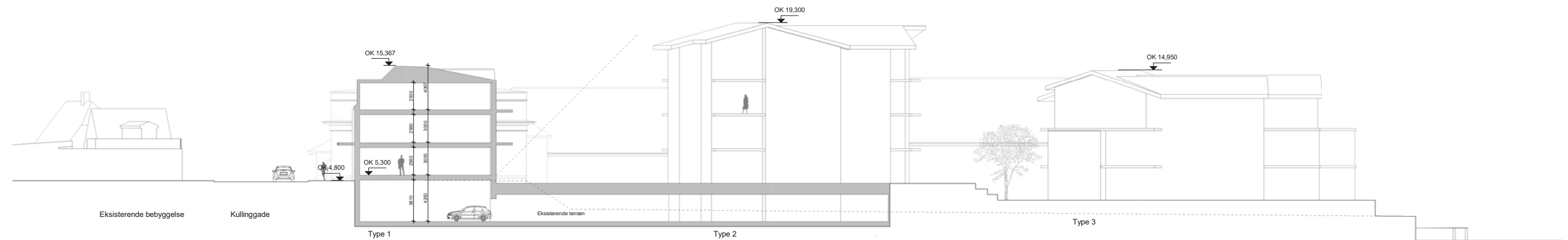
LÆNGDES NIT

Snit A, B og C

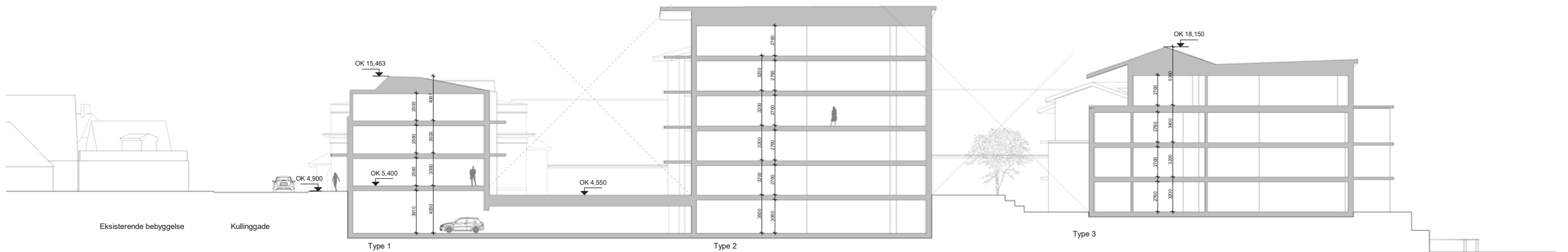
1:500



SNIT A

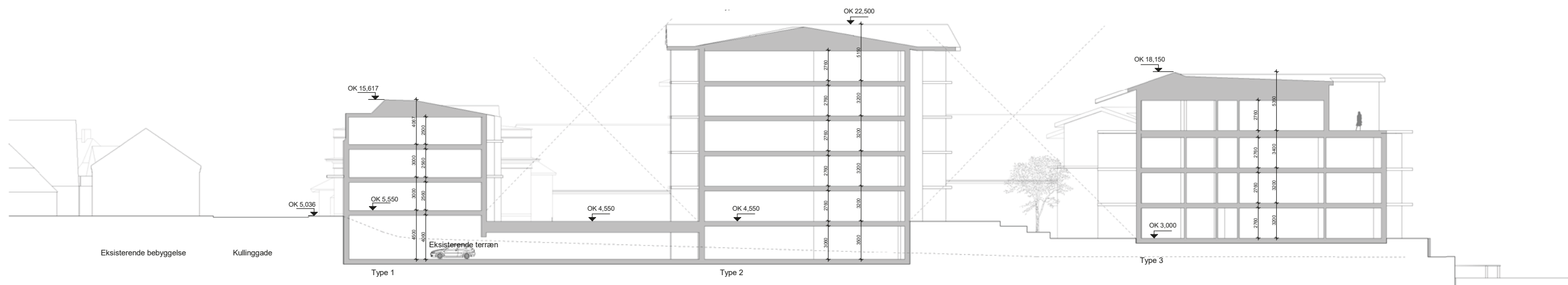


SNIT B

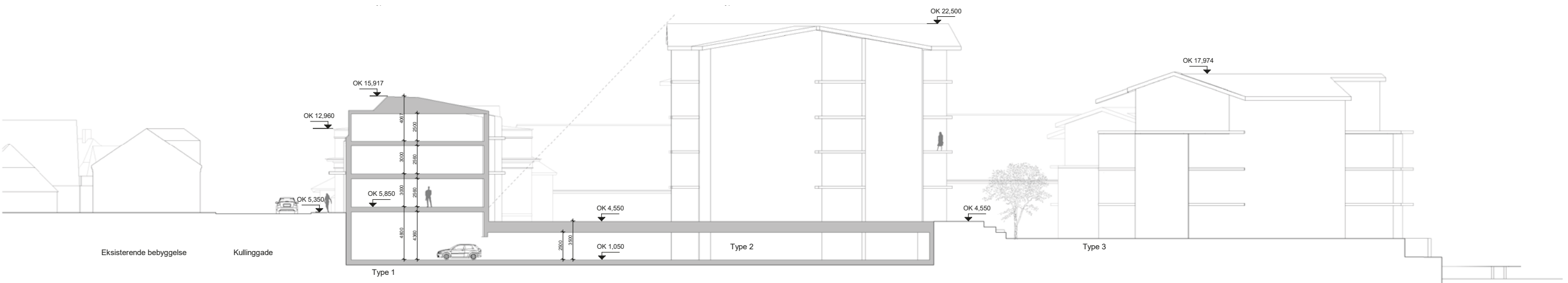


SNIT C





SNIT D



SNIT E



**1:500**







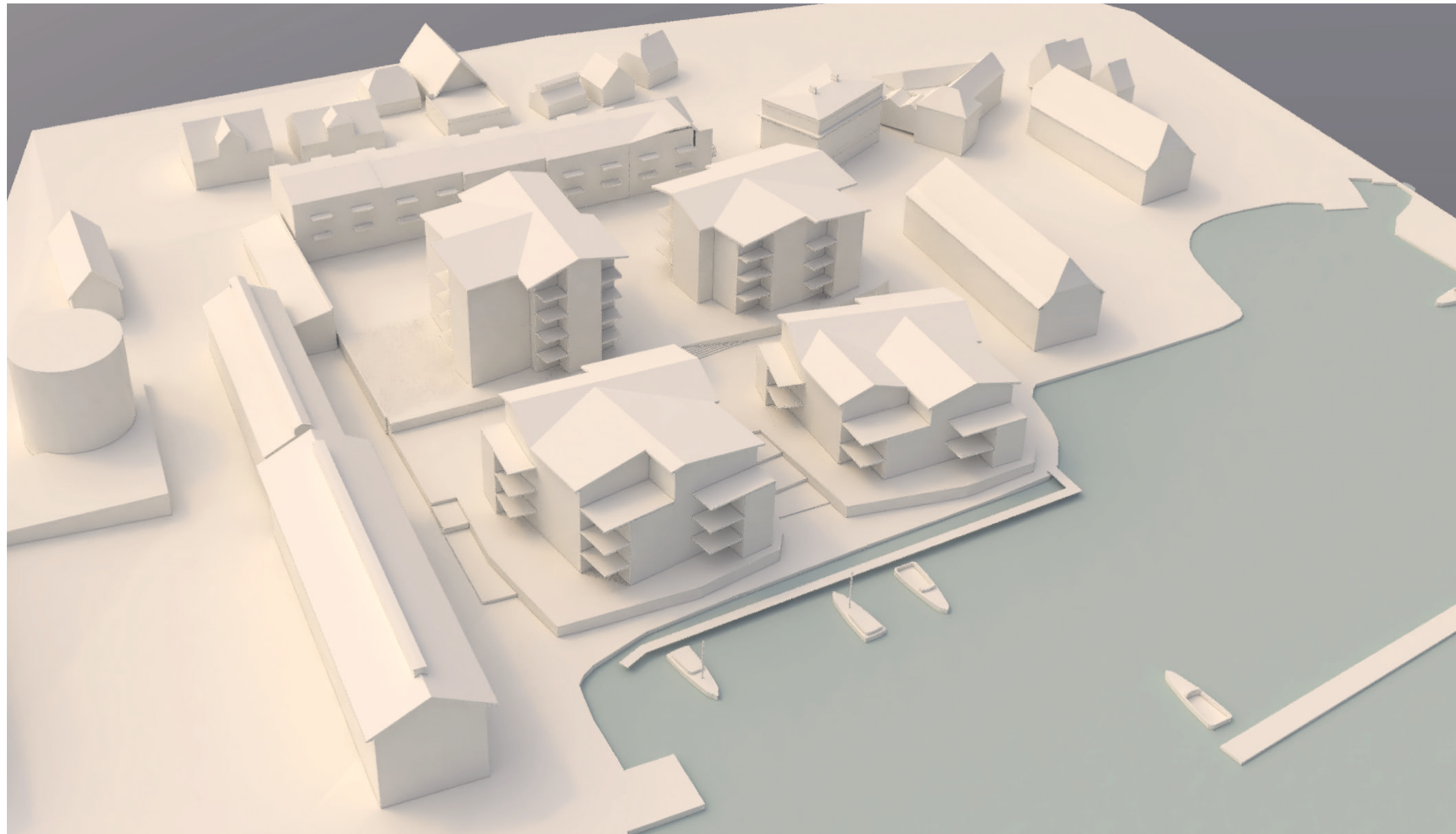




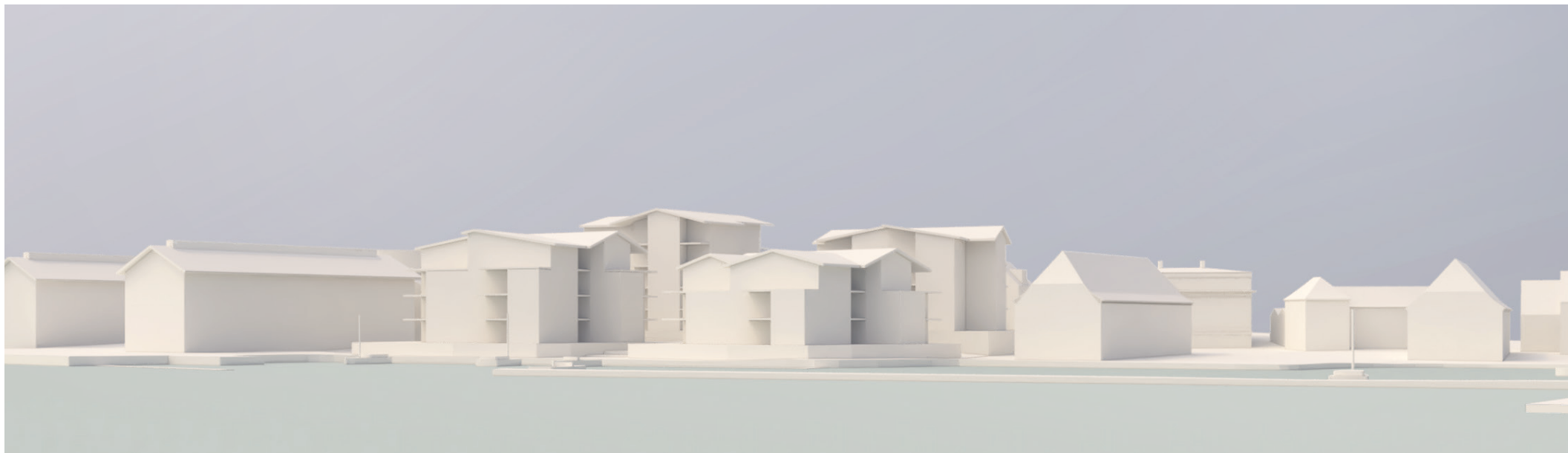




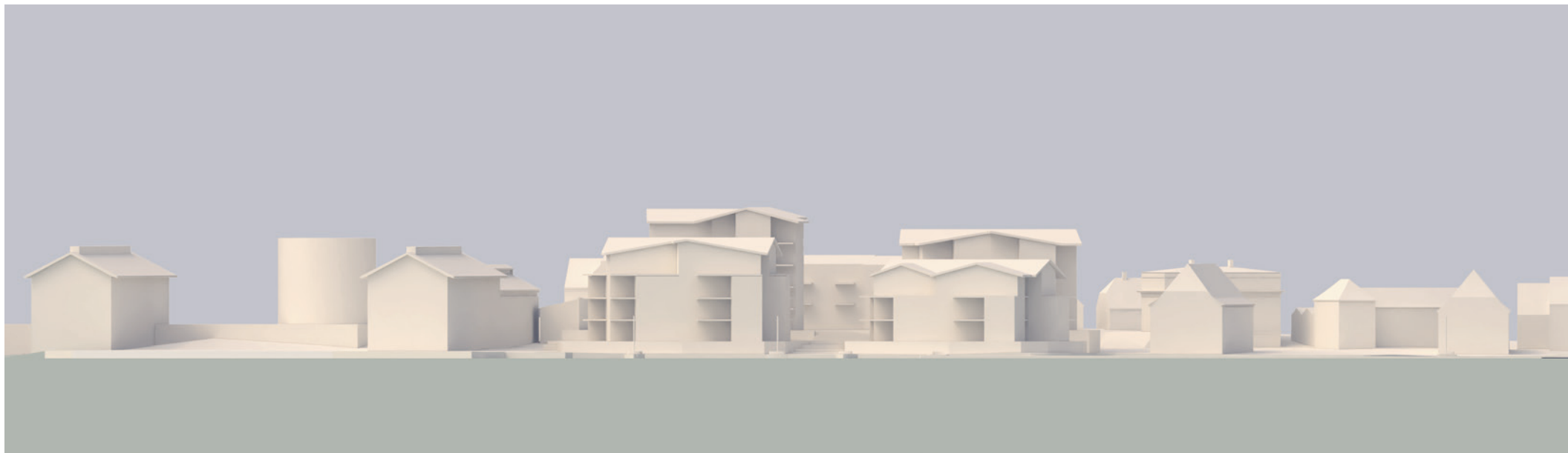
















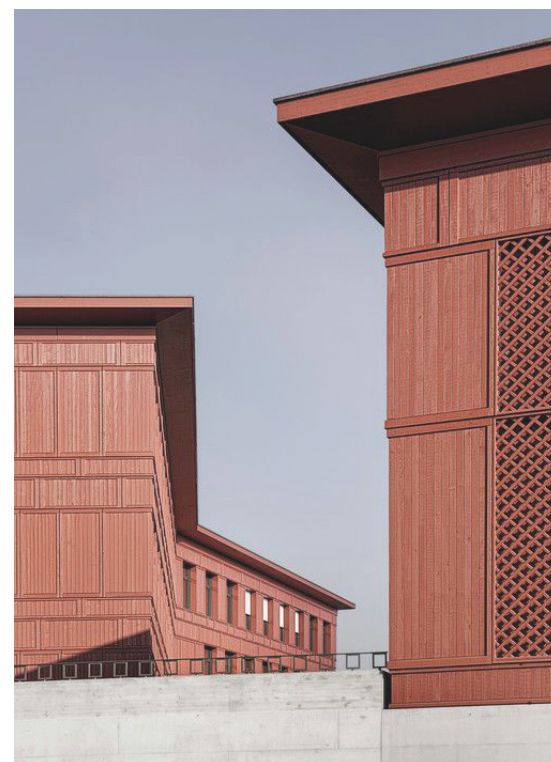




Fremtidige forhold - Kig fra Frederikseøen



Rapid Saiz Architects - House in Vevey



Schulhaus in Ballwil - Austria

Fremtidige forhold - referencer



Fotos fra de nuværende røde trælader









Fremtidige forhold - Kig fra Kullinggade



Fotos fra Kullinggade



New Centre - Seiler Lindhart, Lucern

Fremtidige forhold - referencer



Ny Østergade - Praksis Arkitekter



Scherfig Hus - Borlund Architects